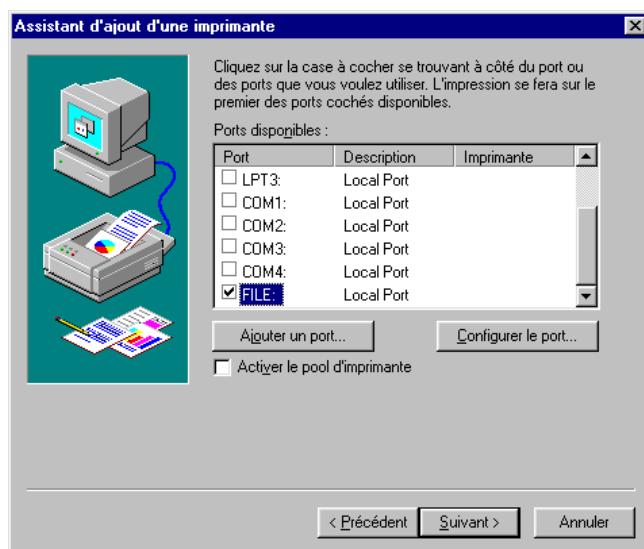


Générer un fichier Postscript pour l'impression grand format sur Novajet 600

1. Installation du pilote du copieur

Vous devez télécharger sur notre site le pilote de notre copieur ad hoc en fonction de votre système d'exploitation. Vous pouvez aussi nous le demander sur place. Une fois le fichier téléchargé dézippé, suivez la procédure d'installation suivante.

Sous Windows 95, 98 et NT 4.0, rendez - vous dans le panneau de contrôle des imprimantes via le panneau de configuration ou DEMARRER, PARAMETRES, IMPRIMANTES. Double cliquez sur l'icône d'ajout d'imprimante et choisissez « Cet ordinateur ».



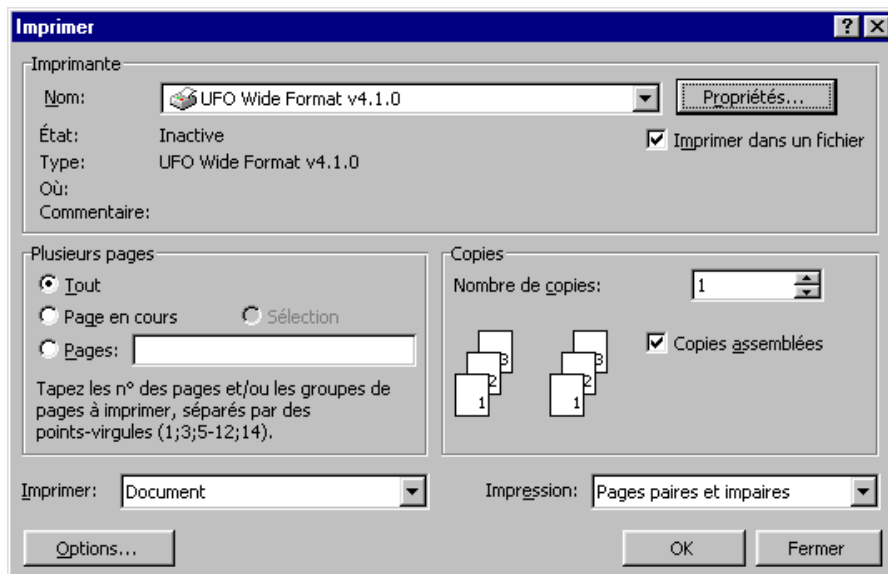
L'assistant démarre et vous demande sur quel port est connecté votre périphérique. Nous allons installer un périphérique « virtuel ». Il faut choisir le port FILE (voir ci-contre). Ainsi, la sortie générée par l'impression avec ce pilote sera un fichier Postscript. Cliquez sur le bouton SUIVANT.

Vous devez ensuite choisir le pilote UFO Wide Format v4.1.0. Répondez enfin aux dernières questions (ne pas déclarer cette imprimante comme périphérique d'impression par défaut et ne pas imprimer de page de test). Sous Windows NT, vous aurez normalement besoin du CD-ROM de NT lors de la copie des fichiers. La procédure est terminée. Vous disposez maintenant du pilote

permettant de générer les fichiers Postscript pour notre traceur Novajet grand format.

2. Création du fichier Postscript

Rendez-vous dans le logiciel ayant servi à créer le document à imprimer. Ouvrez le fichier en question et lancez la commande d'impression, en général la commande IMPRIMER du menu FICHER. Vous obtiendrez une boîte de dialogue similaire, celle présentée ci-après étant issue de Microsoft Word 97.



Suivez les indications de l'illustration :

- L'imprimante utilisée doit être « UFO Wide Format v4.1.0 » ;
- La case « Imprimer dans un fichier » doit être cochée ;
- Fixez les options d'impression (format...) avec le bouton PROPRIETES.

3. Nommer et enregistrer

Lorsque vous validez, une boîte de dialogue apparaîtra pour vous demander le nom du fichier et son emplacement. **Veillez bien à saisir l'extension « .ps » derrière le nom**, qui correspond à l'extension d'un fichier Postscript. Une fois l'opération effectuée, c'est ce fichier que vous devez nous faire parvenir.