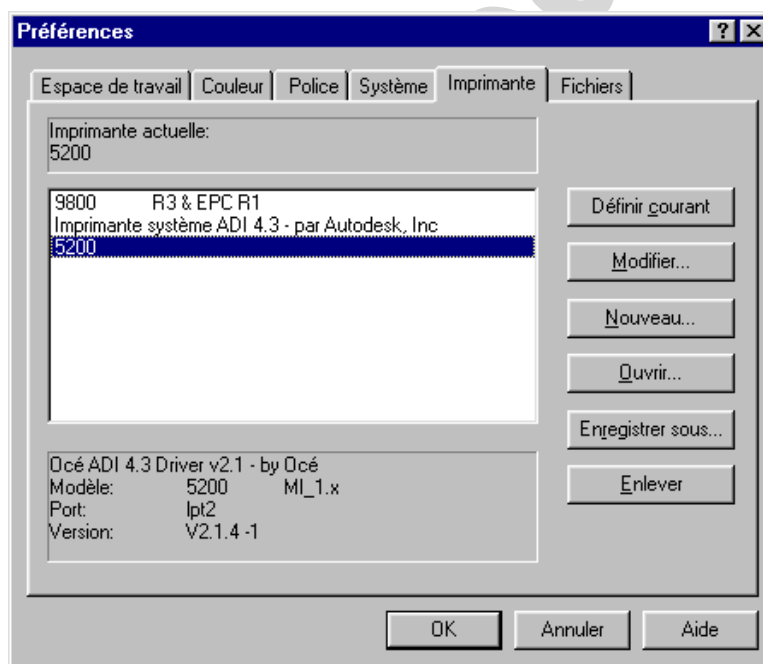


## Générer un fichier de tracé couleur avec AutoCAD LT 97 / 98 ou AutoCAD 14

### 1. Installation d'un pilote de traceur

Les dernières versions d'AutoCAD sont équipées de plusieurs pilotes de traceurs. Pour configurer celui de l'Océ 5200, procéder comme suit. Dans le menu FICHIER, choisissez « Configuration de l'imprimante ». Cliquez sur le bouton Nouveau, puis sur la ligne « Océ ADI 4.3 Driver v2.1 – by Océ ». La fenêtre de texte d'AutoCAD s'affiche alors et vous devez effectuer quelques choix pour configurer le pilote :

- Entrez votre choix : saisir « 11 » pour le 5200 ;
- A quel port est connecté le 5200 ? saisir « p » pour parallèle (local) ;



Validez les derniers choix, vous revenez à la boîte de dialogue « Préférences ». Sélectionnez la ligne concernant le 5200 et cliquez sur le bouton DEFINIR COURANT. Validez pour quitter cette boîte de dialogue.

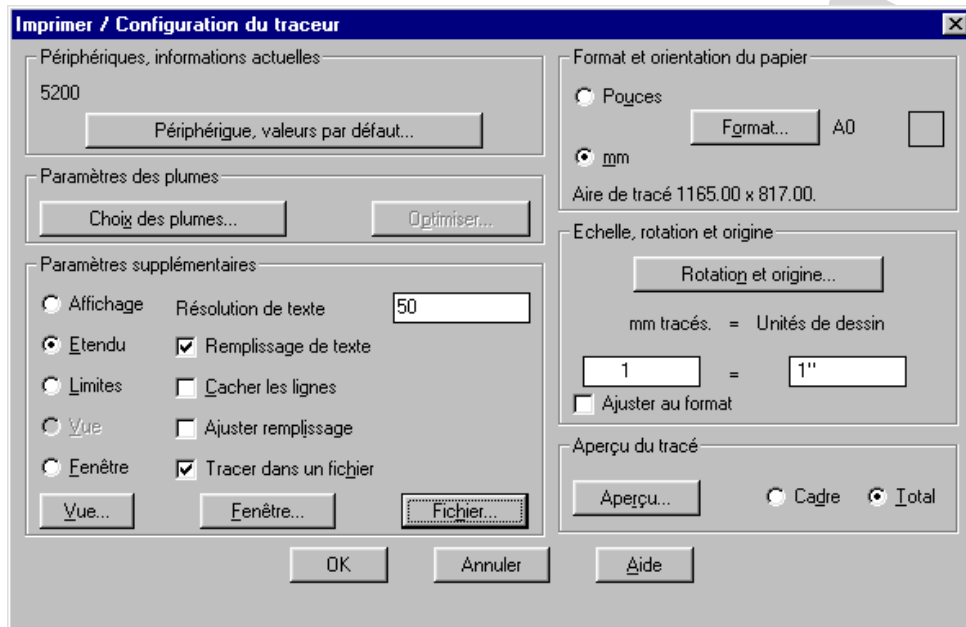
### 2. Sous AutoCAD...

Sous AutoCAD, ouvrez le fichier à tracer. Visualisez l'aspect général du plan, en tapant « zoom », puis « t » (pour « total ») dans la ligne de commandes.

Cliquez sur l'icône « CALQUES » ou utilisez la commande du même nom du menu FORMAT. Vous devez activer tous les calques du dessin si vous souhaitez qu'ils soient imprimés.

### 3. Traçage proprement dit

Le traçage en lui-même se fait via la commande « Imprimer » du menu FICHIER. Vous obtenez la boîte de dialogue page suivante.



Avec le bouton « PÉRIPHERIQUES, VALEURS PAR DEFAUT », on vérifie que le traceur est bien sélectionné et la configuration des plumes. N'oubliez pas que pour le tracé, nous utilisons les paramètres de plumes du fichier ainsi créé et non une configuration sur le poste servant à tracer, ce qui serait beaucoup trop long.

La case « Tracer dans un fichier » doit être cochée. Le bouton « FICHIER » permet de préciser le nom du fichier en sortie et son emplacement. Pour vérifier que le tracé s'effectue correctement, il faut vérifier les deux aperçus. L'aperçu cadre permet de constater que le plan sera bien tracé dans les limites du papier. S'il apparaît des messages d'avertissement, vérifiez si :

- L'aire de tracé dépasse les limites du dispositif : c'est-à-dire le plan est trop grand par rapport à la taille du papier et au format utile sélectionné dans la configuration du pilote du traceur. Vérifiez cette configuration.
- L'aire effective est trop petite pour être affichée : l'étendu du plan ne correspond pas au format papier annoncé (imprimer du A4 sur un A0 par exemple).

L'aperçu total permet de visualiser le plan lui-même. Vérifiez la rotation, l'origine et l'échelle du tracé (rotation à 0°, origine à 0 par défaut) pour faire correspondre l'orientation papier avec l'orientation du plan.

Lorsque le plan a des limites ne correspondant pas au format voulu du tracé, on peut demander un ajustement du plan à ce format, en cochant la case « Ajuster au format ».

Par défaut, le tracé s'effectue aux limites, soit à la taille du plan défini lors de sa création. Il est cependant possible d'effectuer un tracé à l'étendu, en activant le bouton radio correspondant.

Il reste à valider par « OK », ce qui génère le fichier HPGL. Copiez le(s) fichier(s) ainsi générés sur disquette 3,5 pouces ou disquette Zip 100 ou 250 Mo, CD-ROM pour nous les transmettre ; ou bien utilisez l'e-mail ou I.P.C.