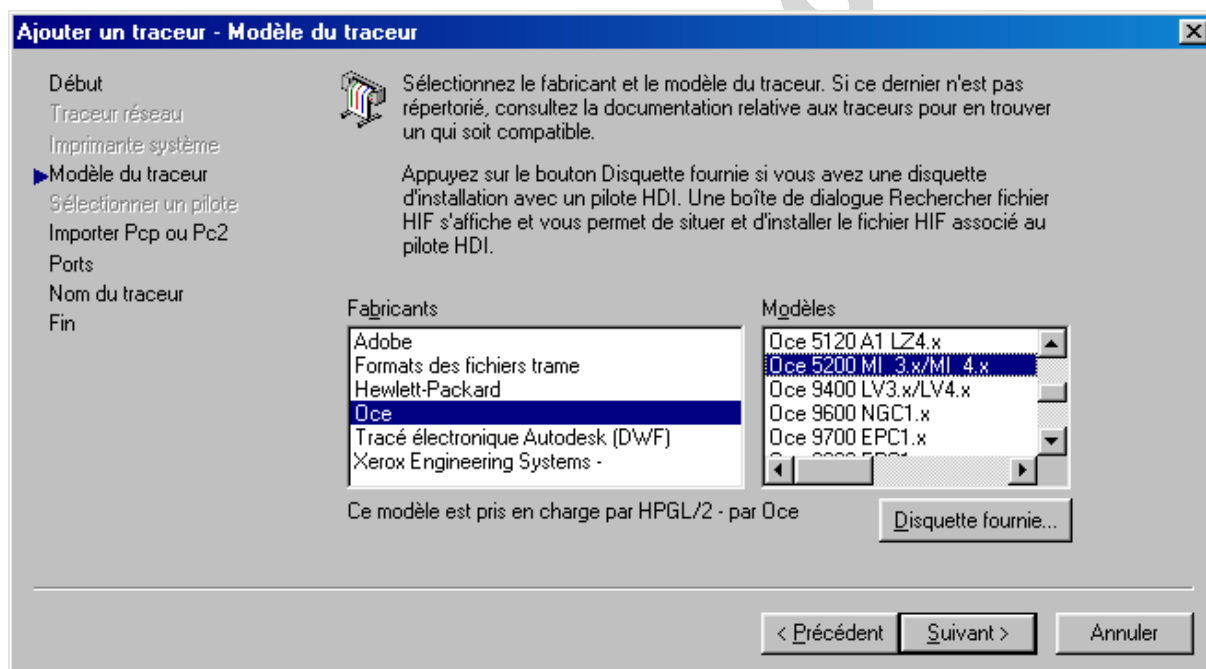


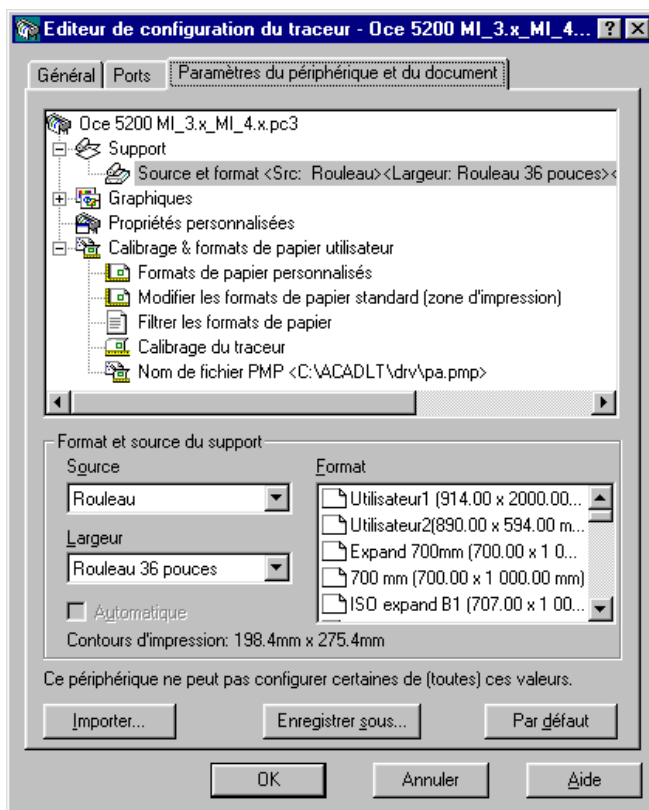
## Générer un fichier PLT couleur avec AutoCAD 2002 ou LT 2002

### 1. Installation d'un pilote de traceur

AutoCAD 2002 est équipé de plusieurs pilotes de traceurs. Pour configurer celui de l'Océ 5200, procéder comme suit. Dans le menu FICHIER, choisissez la commande « Gestionnaire de traçage ». Vous ouvrez ainsi le dossier « Plotters » d'AutoCAD. Double – cliquez sur « Assistant ajouter un traceur ». Une boîte de dialogue introductive vous informe que cet assistant permet d'ajouter et configurer un traceur. Cliquez sur le bouton SUIVANT. La première opération permet de déclarer l'emplacement du pilote. Choisissez « Mon ordinateur » et cliquez sur SUIVANT.



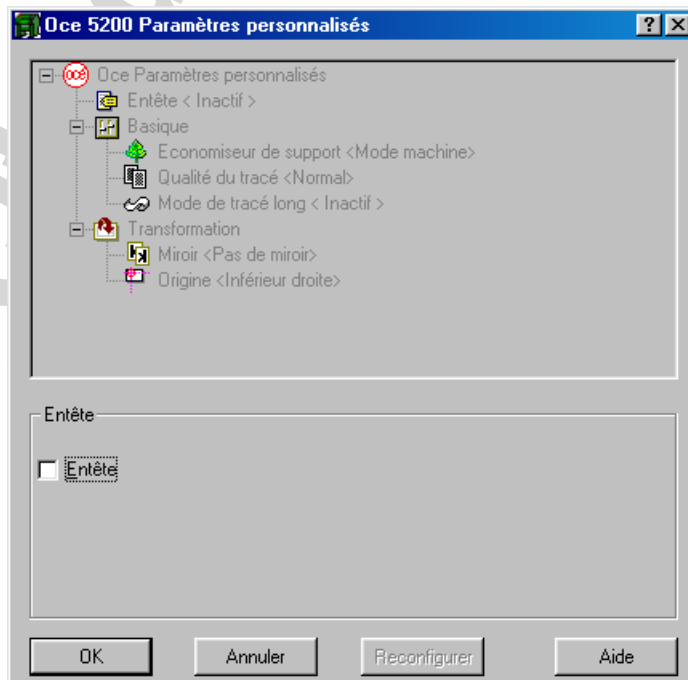
Choisissez le modèle du traceur en cliquant sur « Océ » dans la liste des fabricants puis sur la ligne « Océ 5200 MI\_3.x/MI\_4.x » dans les modèles (voir illustration ci-dessous). L'étape suivante vous propose d'importer éventuellement un fichier de configuration de plumes (PCP) d'une version antérieure d'AutoCAD. Vient ensuite le choix des ports. Cochez le bouton « Tracer vers un fichier ». Entrez le nom du traceur, vous pouvez laisser l'indication proposée par défaut. L'étape finale propose de « Modifier la configuration du traceur ».



Vous obtenez la boîte de dialogue présentée ci-contre. Pensez à préciser le format du support (zone « Format »).

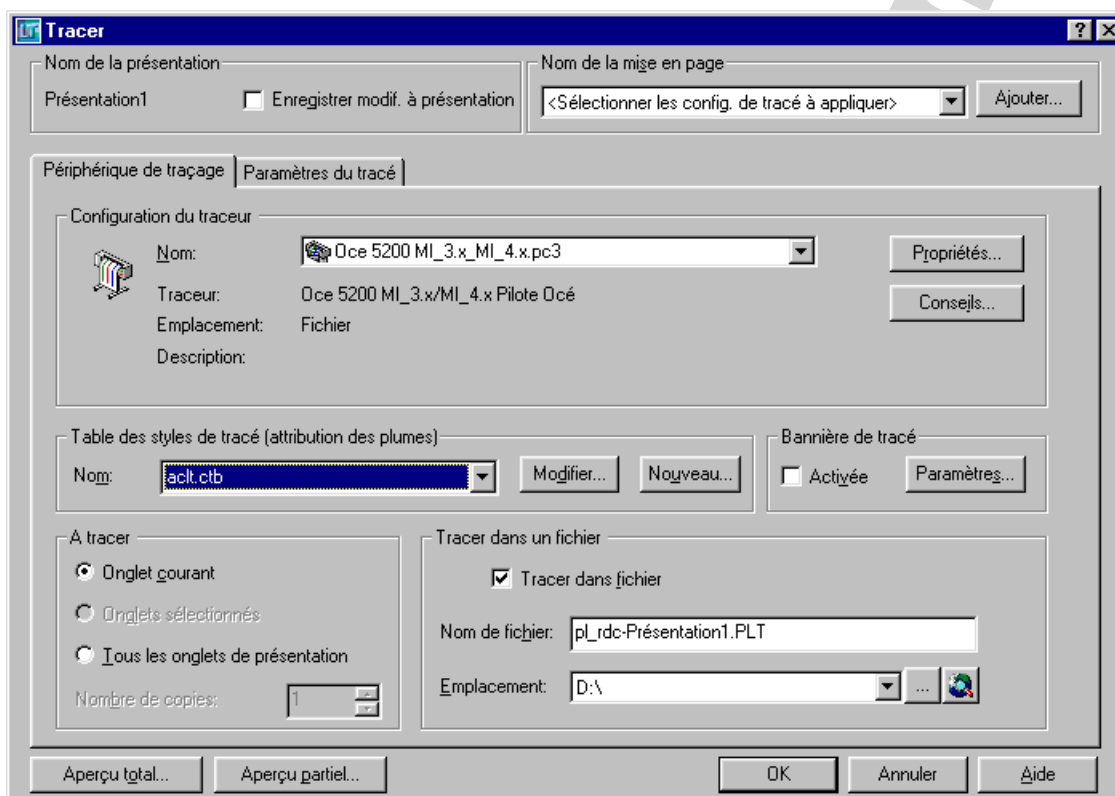
Cliquez ensuite sur la rubrique « Propriétés personnalisées » puis sur le bouton du même nom.

La fenêtre « Oce 5200 Paramètres personnalisés » apparaît, comme présentée ci-contre. Sélectionnez l'option « En-tête » et décochez la case du même nom dans la partie inférieure de la boîte de dialogue. Vous n'aurez plus accès aux options de finition, pliage... qui seront déterminés lors de l'impression du document chez le reprographe. Vous devez désactiver l'en-tête de fichier de tracé généré par AutoCAD pour que nous puissions forcer vos choix au moment du traçage sur nos machines (pliage, marges ajoutées ou retirées, effets...).



## 2. Traçage proprement dit

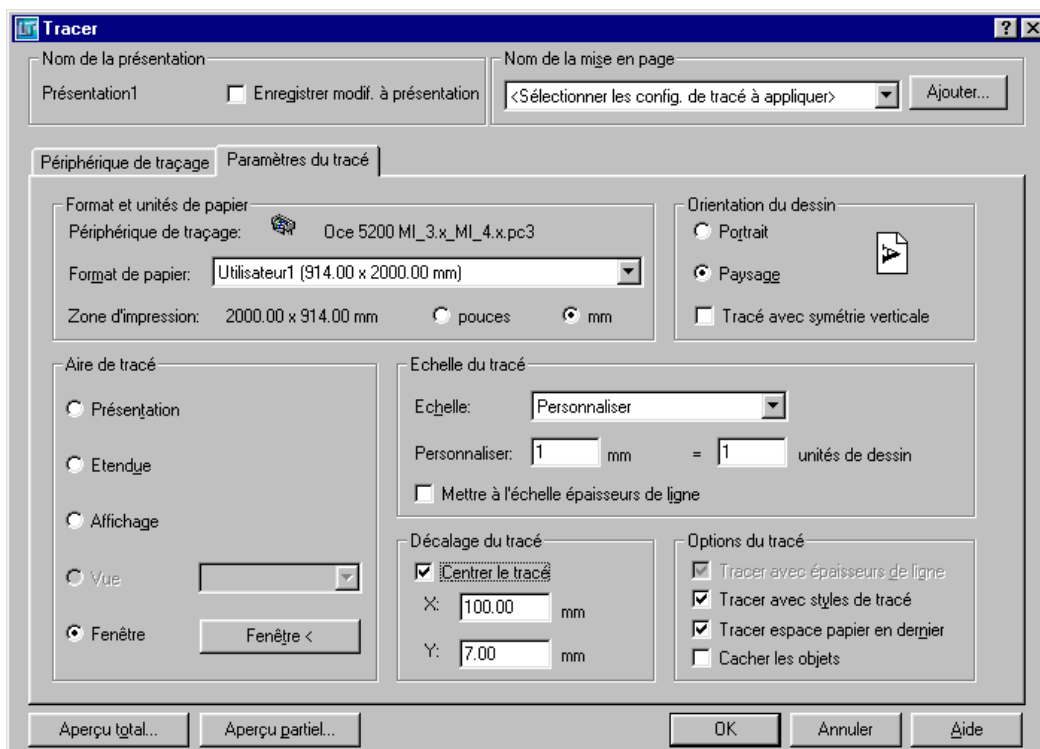
Ouvrez le fichier sous AutoCAD. Le traçage en lui-même se fait via la commande « Imprimer » du menu FICHIER. Vous obtenez la boîte de dialogue suivante.



Avec l'onglet « Périphérique de traçage », on vérifie que le traceur est bien sélectionné. La case « Tracer dans un fichier » doit être cochée. Les zones de texte permettent de préciser le nom du fichier en sortie et son emplacement. Veillez à éviter d'utiliser des caractères accentués dans les noms des fichiers. Pour vérifier que le tracé s'effectue correctement, il faut vérifier les deux aperçus. L'aperçu partiel permet de constater que le plan sera bien tracé dans les limites du papier. S'il apparaît des messages d'avertissement, vérifiez si :

- L'aire de tracé dépasse les limites du dispositif : c'est-à-dire le plan est trop grand par rapport à la taille du papier et au format utile sélectionné dans la configuration du pilote du traceur. Vérifiez cette configuration.
- L'aire effective est trop petite pour être affichée : l'étendu du plan ne correspond pas au format papier annoncé (imprimer du A4 sur un A0 par exemple).

L'aperçu total permet de visualiser le plan lui-même. Vérifiez la rotation, l'origine et l'échelle du tracé pour faire correspondre l'orientation papier avec l'orientation du plan dans l'onglet « Paramètres du tracé » (illustration page suivante).



Lorsque le plan a des limites ne correspondant pas au format voulu du tracé, on peut demander un ajustement du plan à ce format dans la zone « Echelle ». Vérifiez :

- Le format de papier ;
- L'orientation ;
- L'aire de tracé ;
- L'échelle ;
- L'origine (zone « Décalage du tracé ») , qui peut éventuellement vous permettre de centrer le tracé sur le format papier demandé.

Par défaut, le tracé s'effectue aux limites, soit à la taille du plan défini lors de sa création. Il est cependant possible d'effectuer un tracé à l'étendu ou par une sélection (fenêtre) en activant le bouton radio correspondant.

Il reste à valider par « OK », ce qui génère le fichier HPGL. Copiez le(s) fichier(s) ainsi générés sur disquette 3,5 pouces ou disquette Zip 100 ou 250 Mo, CD-ROM pour nous les transmettre ; ou bien utilisez l'e-mail ou I.P.C.